



● PAPIER

■ METALE I TWORZYWA SZTUCZNE

■ SZKŁO

■ BIO

▲ ZMIESZANE

## STYCZEŃ

PN WT ŚR CZ PT SO ND

						1
2	3	4	5	6	7	8
9	10	▲11	12	13	14	15
16	17	18	19	20	21	22
23	24	▲25	26	27	28	29
30	31					

## LUTY

PN WT ŚR CZ PT SO ND

		1	2	3	4	5
6	7	▲8	9	10	11	12
13	14	15	16	17	18	19
20	21	▲22	23	24	25	26
27	28					

## MARZEC

PN WT ŚR CZ PT SO ND

		1	2	3	4	5
6	7	▲8	9	10	11	12
13	14	15	16	17	18	19
20	21	▲22	23	24	25	26
27	28	29	30	31		

## KWIECIEŃ

PN WT ŚR CZ PT SO ND

					1	2
3	4	▲5	6	7	8	9
10	11	12	13	14	15	16
17	18	▲19	20	21	22	23
24	25	26	27	28	29	30

## MAJ

PN WT ŚR CZ PT SO ND

1	2	3	4	5	6	7
8	9	10	11	12	13	14
15	16	17	18	19	20	21
22	23	24	25	26	27	28
29	30	31				

## CZERWIEC

PN WT ŚR CZ PT SO ND

			1	2	3	4
5	6	7	8	9	10	11
12	13	14	15	16	17	18
19	20	21	22	23	24	25
26	27	28	29	30		

## LIPIEC

PN WT ŚR CZ PT SO ND

					1	2
3	4	5	6	7	8	9
10	11	12	13	14	15	16
17	18	19	20	21	22	23
24	25	26	27	28	29	30
31						

## SIERPIEŃ

PN WT ŚR CZ PT SO ND

	1	2	3	4	5	6
7	8	9	10	11	12	13
14	15	16	17	18	19	20
21	22	23	24	25	26	27
28	29	30	31			

## WRZESIEŃ

PN WT ŚR CZ PT SO ND

				1	2	3
4	5	6	7	8	9	10
11	12	13	14	15	16	17
18	19	20	21	22	23	24
25	26	27	28	29	30	31

## PAŹDZIERNIK

PN WT ŚR CZ PT SO ND

						1
2	3	4	5	6	7	8
9	10	11	12	13	14	15
16	17	18	19	20	21	22
23	24	25	26	27	28	29
30	31					

## LISTOPAD

PN WT ŚR CZ PT SO ND

		1	2	3	4	5
6	7	8	9	10	11	12
13	14	15	16	17	18	19
20	21	22	23	24	25	26
27	28	29	30			

## GRUDZIEŃ

PN WT ŚR CZ PT SO ND

				1	2	3
4	5	6	7	8	9	10
11	12	13	14	15	16	17
18	19	20	21	22	23	24
25	26	27	28	29	30	31

➔ Worki ze szkłem napełniaj do połowy.

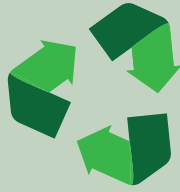
➔ Zgłoszenie wywozu odpadów (wielkogabaryty, niebezpieczne, opony) na formularzu dostępnym na stronie [ibok.gzuk.kolbudy.pl](http://ibok.gzuk.kolbudy.pl) oraz telefonicznie do GZUK.

➔ Odpady muszą być udostępnione do odbioru od 6:00 w dniu wywozu.

➔ Worki na selekty, które otrzymujesz z GZUK służą wyłącznie do odpadów segregowanych niebieski-papier, żółty-metale i tworzywa sztuczne, zielony-szkło.

➔ Jeżeli nie posiadasz worka na selekty z GZUK możesz je spakować do własnego worka.

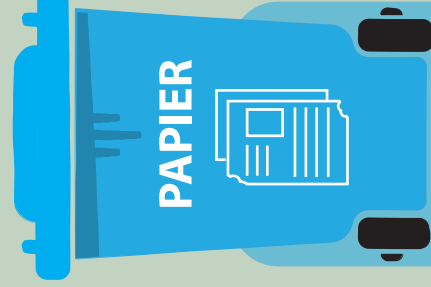




Większość produktów, które kupujemy jest wykonana z tworzyw sztucznych, szkła, papieru oraz metali czyli z materiałów, które możemy ponownie wykorzystać i dlatego trzeba te odpady segregować. Jeżeli wszystko wrzucimy do jednego pojemnika, zmarnujemy cenne zasoby. Dzięki właściwej segregacji możliwe jest późniejsze odzyskanie substancji lub materiałów zawartych w odpadach, a tym samym danie im tzw. drugiego życia za pośrednictwem wytworzenia nowych produktów z odzyskanych surowców wtórnych. Recykling pozwala na zaoszczędzenie energii i zasobów środowiska naturalnego.

Szczegółowe informacje na temat zasad segregowania znajdziesz na stronie [www.zut.com.pl](http://www.zut.com.pl)

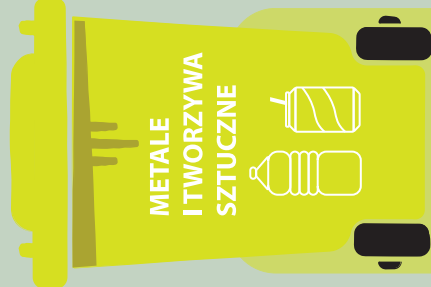
# JAK SEGREGOWAĆ ODPADY:



- ✓ czyste opakowania z papieru, kartonu i tektury
- ✓ katalogi, ulotki, prospekty
- ✓ gazety i czasopisma
- ✓ zesztyły, papier biurowy

## Co z tego selektu powstaje:

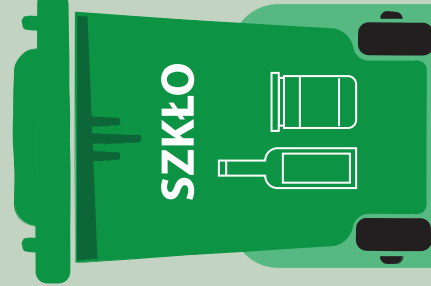
- filtry do kawy
- opakowania na jajka
- papier toaletowy
- opakowania do np. pizzy



- ✓ puste, zgniecione plastikowe butelki z tworzyw sztucznych
- ✓ zakrętki od butelek i słoików
- ✓ opakowania po mleku i sokach tzw. tetrapaki
- ✓ opakowania po kosmetykach i środkach czystości
- ✓ czyste opakowania foliowe
- ✓ puste puszki
- ✓ folia aluminiowa

## Co z tego selektu powstaje:

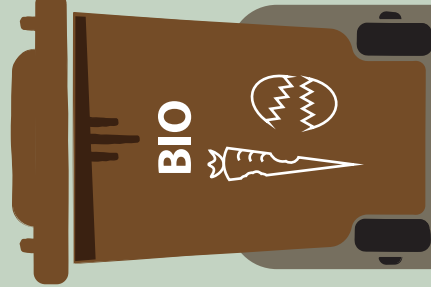
- bluzy polarowe
- meble ogrodowe
- opakowania metalowe



- ✓ puste butelki po napojach i żywności bez nakrętek
- ✓ puste słoiki
- ✓ szklane puste opakowania po kosmetykach

## Co z tego selektu powstaje:

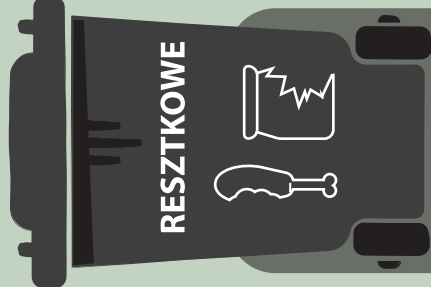
- materiały budowlane w postaci włókien szklanych
- kafelki
- opakowania szklane



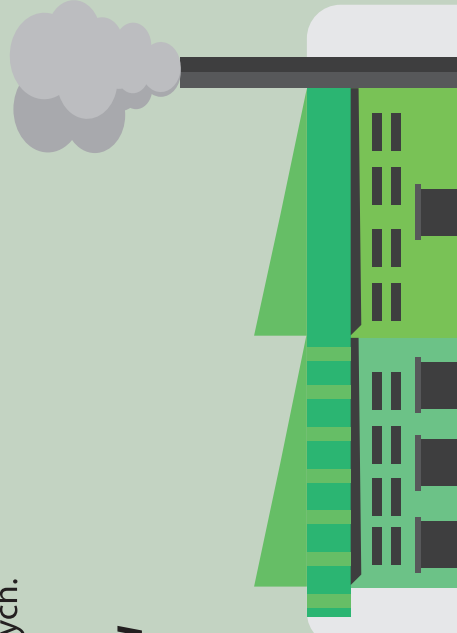
- ✓ resztki warzyw i owoców
- ✓ skorupki jaj
- ✓ fusy po kawie i herbatce
- ✓ trawa, liście, kwiaty
- ✓ drobne gałęzie drzew i krzewów
- ✓ mokre papierowe ręczniki i chusteczki
- ✓ trociny i kora drzew

## Co z tego selektu powstaje:

- nawóz dla roślin
- biogaz



- ✓ WZRUCAMY wszystko to co nie nadaje się do recyklingu
- ✓ rozbite szkło
- ✓ resztki jedzenia: mięso lub kości
- ✓ brudny papier
- ✓ odchody zwierząt
- ✓ ubrania i zabawki
- ✓ opakowania styropianowe
- ✓ ceramika, doniczki
- ✓ lustro
- ✓ popiół
- ✓ papier lakierowany
- ✓ pieluchdy jednorazowe
- ✓ ziemia i kamienie



**PSZOK** - Punkt Selektywnego Zbierania Odpadów Komunalnych, ul. Jabłoniowa 55, tel. + 58 326 01 00 (teren Zakładu Utylizacyjnego) to miejsce do którego mieszkańcy mogą w ramach opłaty za gospodarowanie odpadami oddać **bezpłatnie** odpady komunalne wytworzone w gospodarstwach domowych.

## GODZINY OTWARCIA:

poniedziałek-piątek 6:00-18:00, sobota 6:00-14:00

**Odpady niebezpieczne:** poniedziałek-piątek 7:00-15:00

**Kontener na zużyty kompletny sprzęt elektryczny i elektroniczny:** poniedziałek-piątek 6:00-18:00, sobota 6:00-14:00

Rodzaje odpadów	Komu możesz oddać	
	GZUK	PSZOK
<b>WIELKOGABARYTY</b> meble i inne odpady	X	X
<b>NIEBEZPIECZNE</b> tj. baterie i akumulatory, chemikalia (lakier, rozpuszczalniki, farby, kleje), sprzęt RTV i AGD (GZUK odbiera wyłącznie elektrośmieci <b>kompletne</b> tj. z częściami składowymi), leki zużyte świetłówki	X	X
<b>OPONY</b>	X	X
<b>ODPADY BUDOWLANE</b> (przystępuje 1 tona na mieszkańca na rok)		X